

CONVEGNO INTERNAZIONALE

"VOCI DI PIETRA": PLURALISMO CULTURALE E INTEGRAZIONE
NELLA SICILIA ANTICA E TARDOANTICA



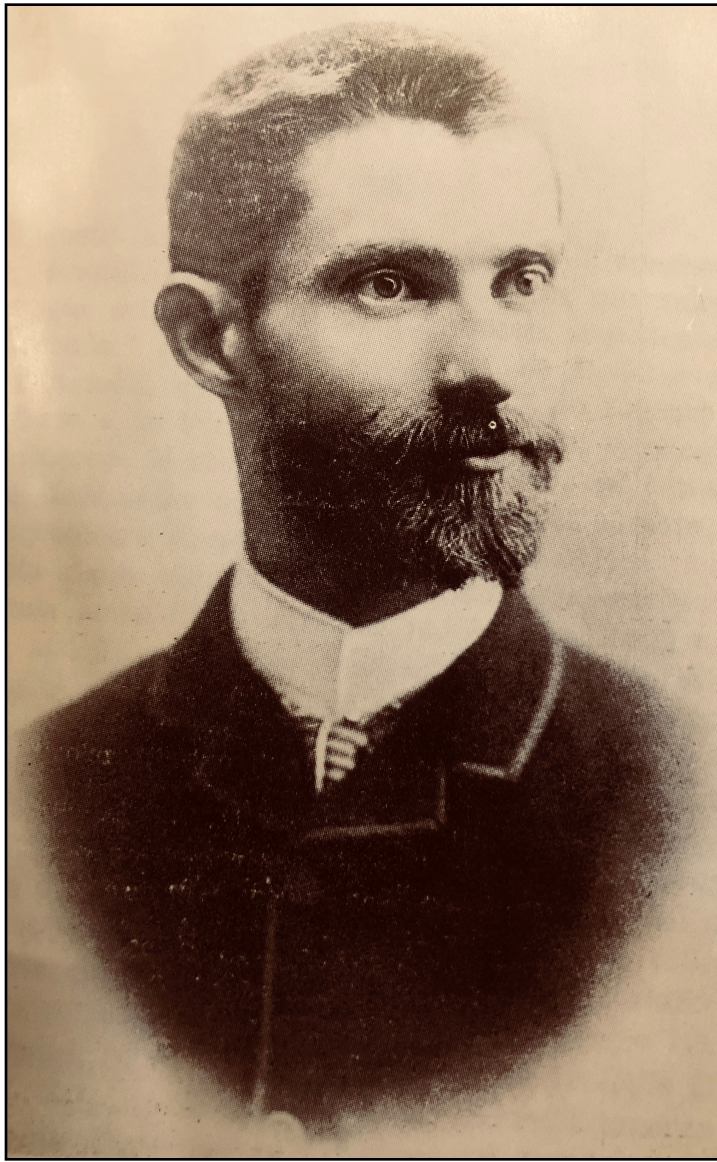
Il codice *Vat. lat.* 10574 di Enrico Stevenson *iunior* e l'epigrafia catanese

dott. Francesco Muscolino

MIBACT – Parco Archeologico di Pompei

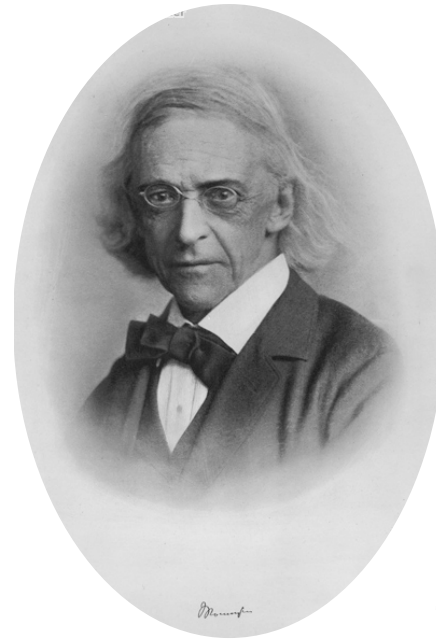


Catania, 16-17 marzo 2018



Enrico Stevenson *iunior*
1854-1898

Giovan Battista
de Rossi



Theodor Mommsen

Ricalchi su carta velina di bolli laterizi delle raccolte civiche catanesi
(*immagini non disponibili*)

Vat. lat. 10574, f. 177v

Vat. lat. 10574, f. 178r



Taormina, “Tombe saracene”



ΕΡΜΑΗ[---]

Ἐρμᾶ, Ἡ[ρακλέος]



Vat. lat. 10574, f. 179v «bollo che ho trovato nel muro di uno dei così detti sepolcri saraceni»



Taormina, Chiesa di San Pancrazio



IG XIV, 440



IG XIV, 442

Vat. lat. 10574, f. 182r: «trovati presso S(an) Pancrazio in sepolcri»



Iscrizione araba in lode di Ruggero II
dal palazzo Reale di Messina

(Messina, Museo Regionale)

Vat. lat. 10574, f. 204r: «Messina, saggio dell'iscr(izione)
araba dell'Annunziata dei Catalani, dall'orig(inale) che è
nel museo statuario di Messina»



Conca del SS.
Salvatore o di
Gandolfo

(Messina,
Museo Regionale)



Capitello con
decorazione figurata
e iscrizione:

*Qui posuit me hic rex
hunc praevidisse videtur*

(Cefalù, chiostro)

Vat. lat. 10574, f. 204r:
«Urna battesimale fatta capitello incavato»

Vat. lat. 10574, f. 207r

Palermo, cripta della Cattedrale



Tomba dell'Arcivescovo Gualtiero Offamilio (1190)
Vat. lat. 10574, f. 233r: «Palermo Cattedrale (sotterraneo)»; «Sep(olcro) di Offamilio»; «urna pag(ana)?»

Tomba dell'Arcivescovo
Pietro Tagliavia d'Aragona (1558)
Vat. lat. 10574, f. 235v: «Sarcofago inciso sulla sola
faccia con 12 ap(ostoli) rivolti al mezzo ove è
(segue uno schizzo della croce)»;
«marmo buon lavoro / s(ecolo) IV»



Palermo, cripta della Cattedrale



Tomba dell'arcivescovo Ugo o Ugone (1161)
Vat. lat. 10574, f. 236r: «Sepolcro di Ugone,
orlo anteriore del coperchio dell'urna
il quale è semplice grossa lastra».

Altare
Vat. lat. 10574, f. 234r: «Urna pag(ana) ridotta a
sepulcro e poi adoperata nella faccia di un altare
composto di fr(ammenti) diversi
e anche rimodernata
con molti fr(ammenti) di lastre cosmatesche».



Ricalco su carta velina di una lastra decorata con croce e altri motivi
(*immagine non disponibile*)

Vat. lat. 10574, f. 180r
Taormina, «Hôtel Bellevue»

Vat. lat. 10574, f. 172v

Disegno con due lucerne delle raccolte civiche catanesi allegato a una lettera di Salvatore Aradas a Enrico Stevenson (Catania, 17 gennaio 1883)
(immagine non disponibile)